

PRESS RELEASE

■「建物完成イメージ」・「建物模型」を再現できる二つの機能を開発

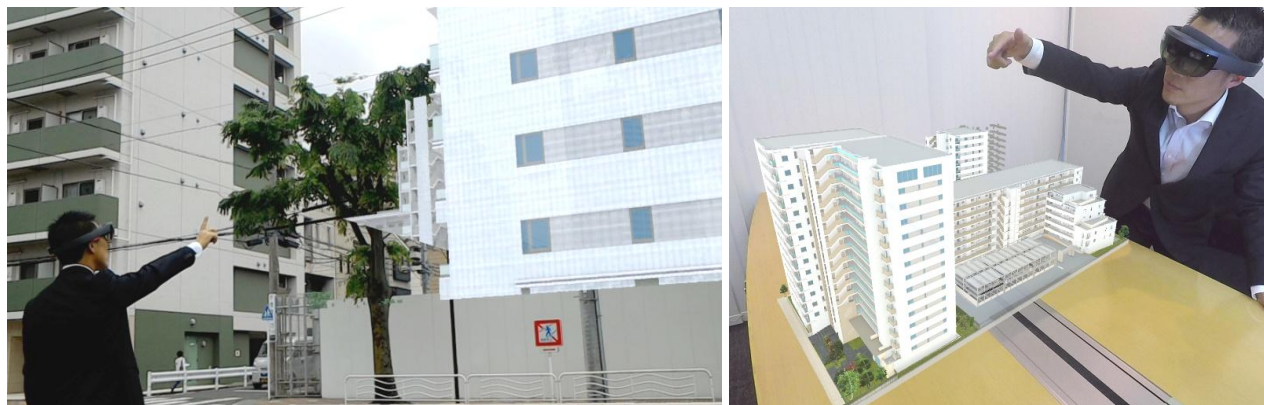
今回開発した「ホログラフィック・マンションビューアー」には、「リアルサイトビューアー」「ホログラフィック外観ビューアー」の2つの機能が備わっています（詳細下記）。これらを活用することにより、紙媒体やWEBなどの2Dのデータでは理解しづらかったビジュアルイメージを立体的にわかりやすく表現することで、お客様のマンションに対する興味と理解をより深めることができます。

①リアルサイトビューアー

リアルサイトビューアーは、「HoloLens」越しにマンション建設予定の敷地を眺めると、建物の完成イメージを原寸大で見ることができるビューアーです。購入を検討中のお客様に、写真や動画では味わえない臨場感を提供します。（下写真／左）

②ホログラフィック外観ビューアー

ホログラフィック外観ビューアーは、マンションの外観模型を「HoloLens」越しに表示するビューアーです。「HoloLens」を使うことで場所を選ばずに、お客様に完成した外観イメージを360度からご確認いただけます。（下写真／右）



左：「リアルサイトビューアー」にて、建設地にマンションの完成イメージを表示 / 右：「ホログラフィック外観ビューアー」にて場所を選ばずマンションの外観模型を表示

「プライドシティ越中島」マンションギャラリーでは「HoloLens」に加え、マンション共用部の規模や眺望などを体感できる「VR」や、「IoT家電」などの最新機器を設置予定です。これにより、お客さまに最先端のIT技術をご体感いただくとともに、実際の暮らし方を、より具体的にイメージしご理解いただくことが可能となります。

あしたを、つなぐ

PRESS RELEASE

■「プライドシティ越中島」物件概要

所在地(地番)	(A敷地) 東京都江東区越中島二丁目15番1(地番) (B敷地) 東京都江東区越中島三丁目4番8(地番)
交通	JR京葉線「越中島」駅徒歩4分(A敷地)、徒歩6分(B敷地) 東京メトロ東西線「門前仲町」駅徒歩11分(A敷地)、徒歩12分(B敷地) 東京メトロ有楽町線「豊洲」駅徒歩17分(A敷地・B敷地) 東京メトロ有楽町線「月島」駅徒歩17分(A敷地)、徒歩18分(B敷地)
敷地面積	7,526.65㎡
構造・規模	RC造地上15階建
総戸数	305戸
間取り	2LDK~4LDK
専有面積	63.98㎡~91.24㎡
売主	野村不動産株式会社
施工	株式会社長谷工コーポレーション

・「プライドシティ越中島」ホームページ：<https://www.proud-web.jp/mansion/tokyobay/>

・「プライドシティ越中島」は7月上旬にモデルルームをオープンする予定です。

■「プライドシティ越中島」現地案内図



あしたを、つなぐ